

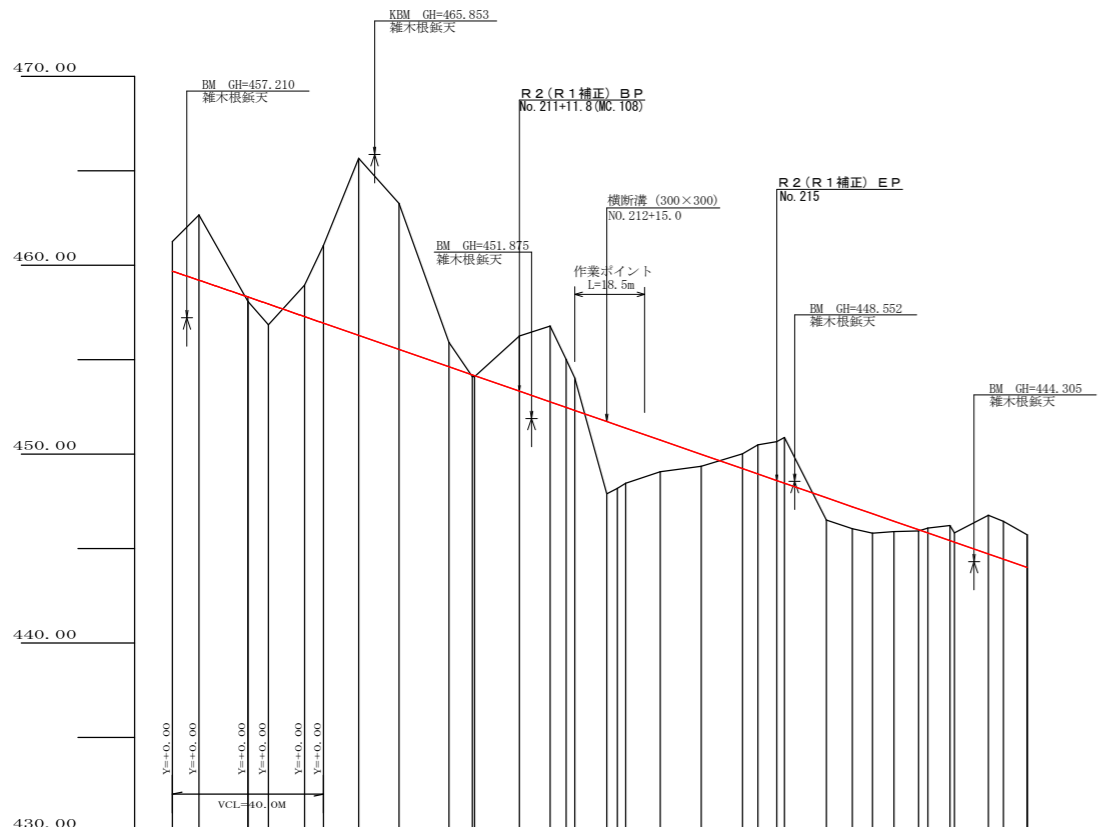
IP	DA	IA	R	TL	ES	CL	CL/2	別記	割合	IP.D
101	86-59	86-59	20.0	21.10	9.06	32.40	16.20	3.00	1.25	39.50
102	135-53	135-53	20.0	8.10	1.58	15.40	7.70	3.00	1.25	32.30
103	188-24	171-36	150.0	11.00	0.40	22.00	11.00	0.00	0.00	40.30
104	159-13	159-13	60.0	11.00	1.00	21.80	10.90	0.00	0.00	25.00
105	189-51	170-09	120.0	10.30	0.44	20.60	10.30	0.00	0.00	54.30
106	238-28	121-32	20.0	11.20	2.92	20.40	10.20	3.00	1.25	60.20
107	43-02	43-02	20.0	50.70	34.53	47.80	23.90	3.00	1.25	92.70
108	132-49	132-49	30.0	13.10	2.74	24.80	12.40	3.00	0.75	70.00
109	266-31	93-29	15.0	14.10	5.60	22.60	11.30	4.00	1.75	29.50
110	156-05	156-05	53.4	11.30	1.18	22.20	11.10	0.00	0.00	47.20
111	207-55	152-05	50.0	12.40	1.52	24.40	12.20	0.00	0.00	23.70
112	177-52	177-52	550.0	10.20	0.10	20.40	10.20	0.00	0.00	30.90

IP.112 ~ T-1 = 17.058

凡 例

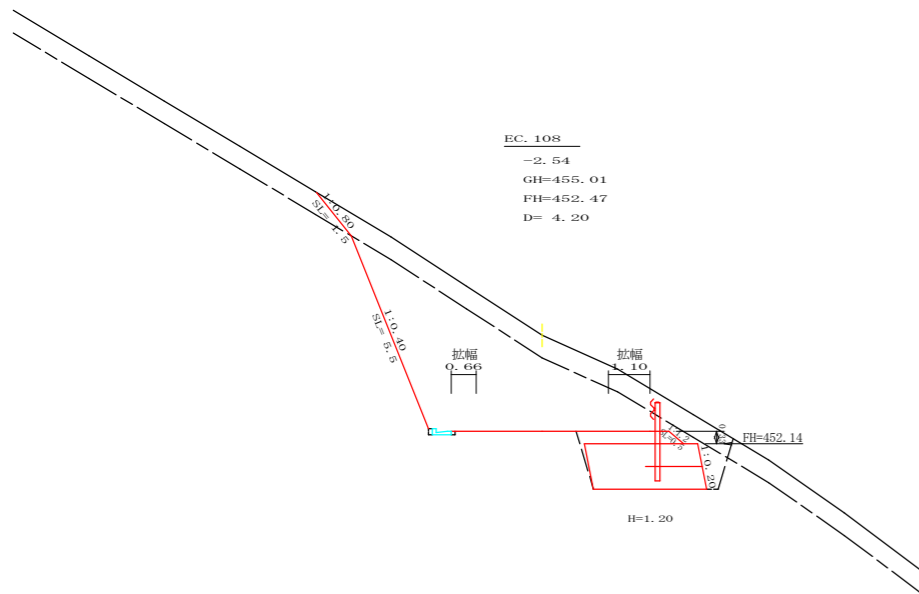


路線名	広岡池ヶ谷線 池ヶ谷工区	事業名	R2波林 林間 (R1補正) 広岡池ヶ谷線池ヶ谷 海陽町 開設工事
林道区分	森林基幹道	級別区分	2級 設計速度 20KM/H
年度	令和元年度	施工主体	徳島県
名称	平面図面	1葉中	1番
施工地	徳島県 海部郡 海陽町 小谷		
縮尺	1/500	図面番号	12-1
審査者	設計者		
測点	No.195 ~ No.218+6.2 (EC.112)		

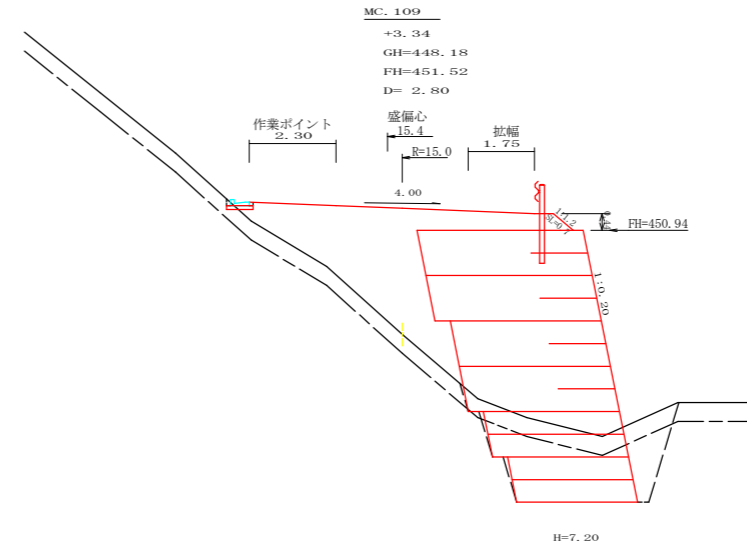


勾配	I=-6.93986 L=206.2	
盛土高	0.23	1.10
切取高	1.56	3.46
計画高	459.68	457.94
地盤高	461.24	458.84
追加距離	4160.0	4185.4
距離	0.0	13.0
測点	No.207	No.208
曲線	IP:197.02	IP:198.49
IP間距離	92.7	70.0

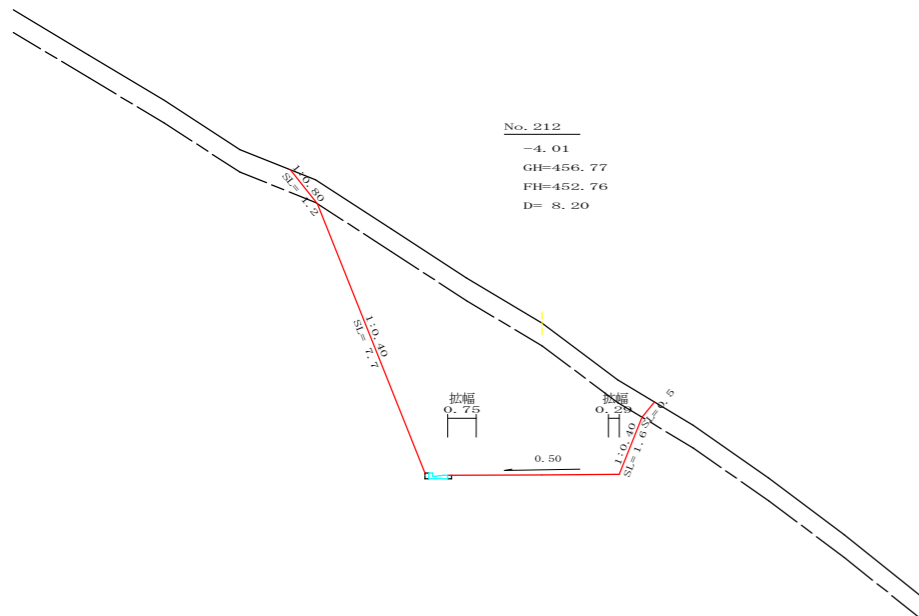
路線名	広岡池ヶ谷線 池ヶ谷工区	事業名	R2波林 林間 (R1補正) 広岡池ヶ谷線池ヶ谷 海陽町 開設工事
林道区分	森林基幹道	級別区分	2級 設計速度 20KM/H
年度	令和元年度	施工主体	徳島県
名称	縦断面図 1 葉中 1 番		
施工地	徳島県 海部郡 海陽町 小谷		
縮尺	H1/1000 V1/200	図面番号	1 2 - 2
審査者	設計者		
測点	No.207+7.0 ~ No.218+6.2 (EC.112)		



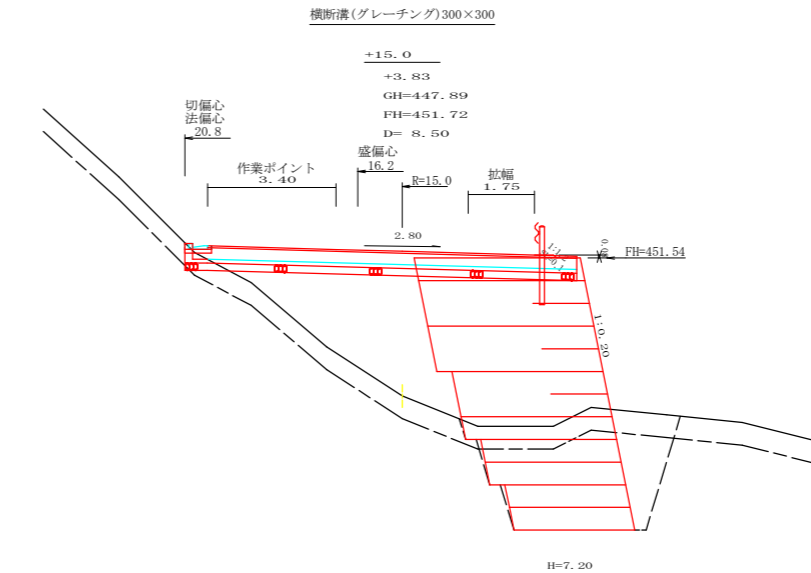
測点: No.212+4.2(EC.108) 点間距離 4.20 m			
偏心距離	(切土: m、盛土: m)		
	(法面左: m、法面右: m)		
名称・種別・細別			
掘削(切土)	オープンカット	硬質土	5.80
	片切	軟岩(比率)	16.60 (10:0)
盛土	路体盛土	硬質土	0.90
	補強盛土	軟岩(比率)	3.60
掘削(床底)	硬質土	0.40	
	軟岩(比率)	5.30 (10:0)	
埋戻し	埋戻(前)	埋戻C	0.80
	埋戻(後)	埋戻C	0.10
法面整形	機械整形	硬質土	1.50
	軟岩1(A)	0.00	0.00
土羽	削取整形	硬質土	0.50
掘削(削溝底)	硬質土		
路面工	コンクリート	(t=15cm)	



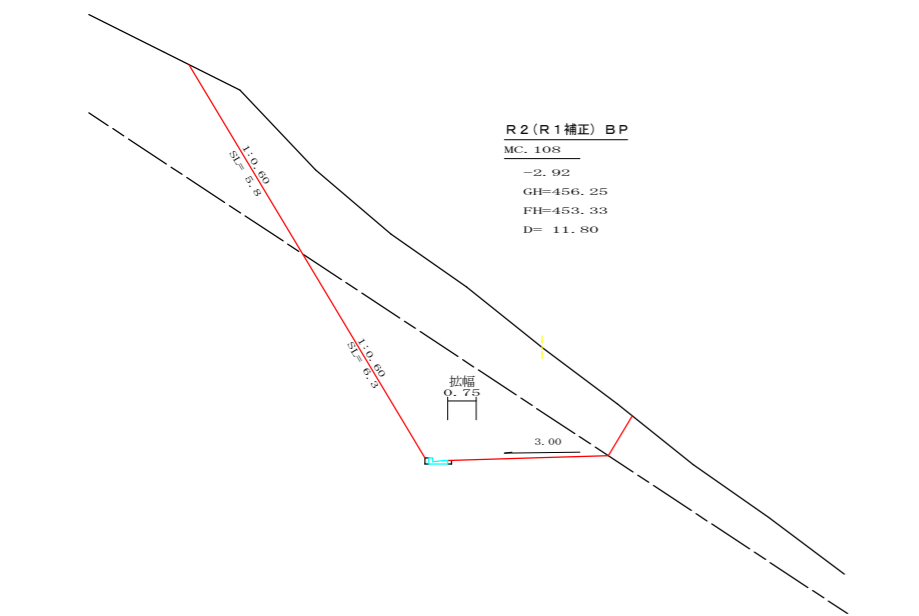
測点: No.212+17.8(MC.109) 点間距離 2.80 m			
偏心距離	(切土: m、盛土: 2.90 m)		
	(法面左: m、法面右: m)		
名称・種別・細別			
掘削(切土)	オープンカット	硬質土	
	片切	軟岩(比率)	(:)
盛土	路体盛土	硬質土	12.10
	補強盛土	軟岩(比率)	28.30
掘削(床底)	硬質土	2.80	
	軟岩(比率)	6.70 (10:0)	
埋戻し	埋戻(前)	埋戻C	2.00
	埋戻(後)	埋戻C	0.20
法面整形	機械整形	硬質土	
	軟岩1(A)		
土羽	削取整形	硬質土	0.70
掘削(削溝底)	硬質土		
路面工	コンクリート	(t=15cm)	



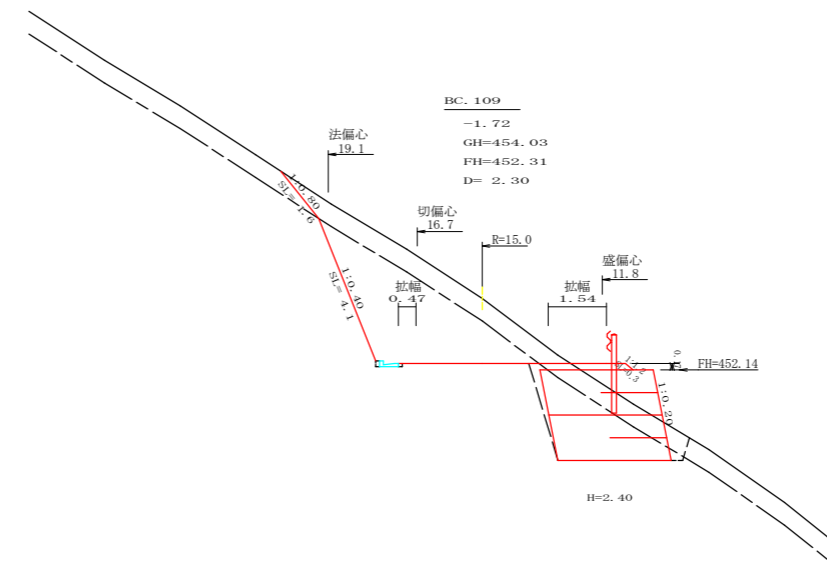
測点: No.212 点間距離 8.20 m			
偏心距離	(切土: m、盛土: m)		
	(法面左: m、法面右: m)		
名称・種別・細別			
掘削(切土)	オープンカット	硬質土	5.50
	片切	軟岩(比率)	27.00 (10:0)
盛土	路体盛土	硬質土	0.00
	補強盛土	軟岩(比率)	0.00
掘削(床底)	硬質土	0.00	
	軟岩(比率)	0.00 (10:0)	
埋戻し	埋戻(前)	埋戻C	0.00
	埋戻(後)	埋戻C	0.00
法面整形	機械整形	硬質土	1.20
	軟岩1(A)	7.70	1.60
土羽	削取整形	硬質土	0.00
掘削(削溝底)	硬質土		
路面工	コンクリート	(t=15cm)	



測点: No.212+15.0 点間距離 8.50 m			
偏心距離	(切土: 10.60 m、盛土: 7.90 m)		
	(法面左: 11.30 m、法面右: m)		
名称・種別・細別			
掘削(切土)	オープンカット	硬質土	0.00
	片切	軟岩(比率)	0.00 (10:0)
盛土	路体盛土	硬質土	14.50
	補強盛土	軟岩(比率)	28.60
掘削(床底)	硬質土	3.30	
	軟岩(比率)	10.30 (10:0)	
埋戻し	埋戻(前)	埋戻C	3.30
	埋戻(後)	埋戻C	0.20
法面整形	機械整形	硬質土	0.00
	軟岩1(A)	0.00	
土羽	削取整形	硬質土	0.10
掘削(削溝底)	硬質土		
路面工	コンクリート	(t=15cm)	

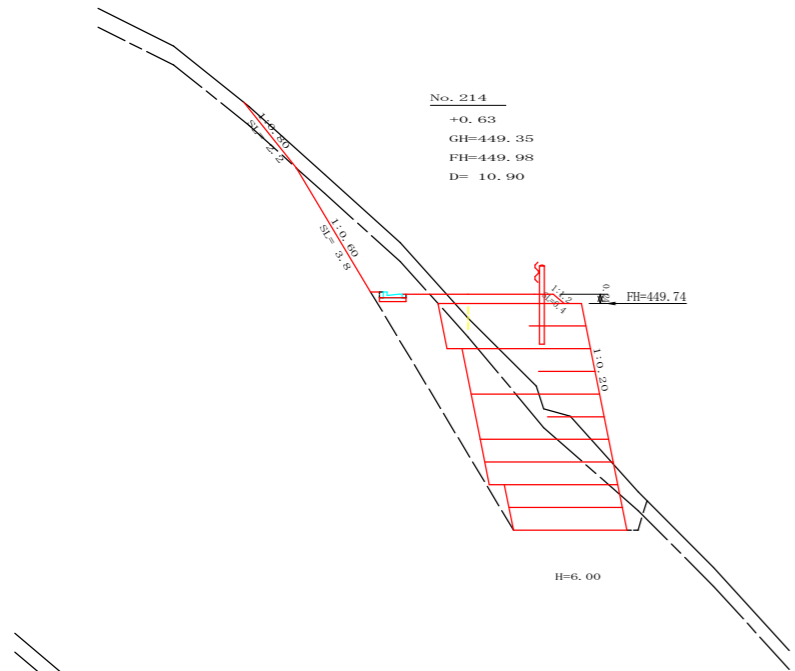


測点: No.211+11.8(MC.108) 点間距離 11.80 m			
偏心距離	(切土: m、盛土: m)		
	(法面左: m、法面右: m)		
名称・種別・細別			
掘削(切土)	オープンカット	硬質土	21.00
	片切	軟岩(比率)	13.40 (10:0)
盛土	路体盛土	硬質土	0.00
	補強盛土	軟岩(比率)	0.00
掘削(床底)	硬質土	0.00	
	軟岩(比率)	0.00 (10:0)	
埋戻し	埋戻(前)	埋戻C	0.00
	埋戻(後)	埋戻C	0.00
法面整形	機械整形	硬質土	5.80
	軟岩1(A)	6.30	
土羽	削取整形	硬質土	0.00
掘削(削溝底)	硬質土		
路面工	コンクリート	(t=15cm)	



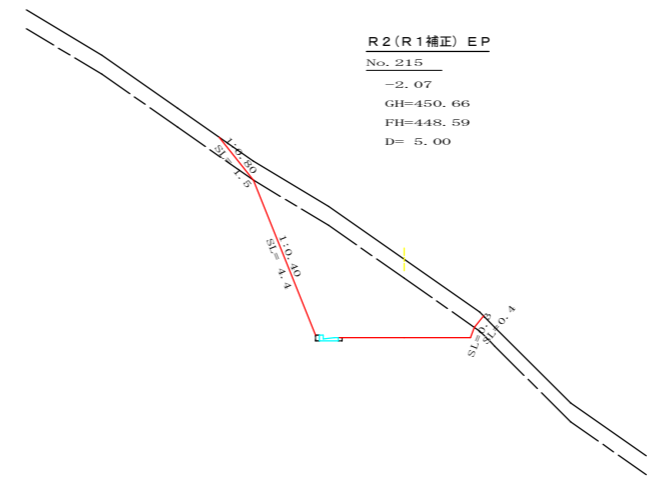
測点: No.212+6.5(BC.109) 点間距離 2.30 m			
偏心距離	(切土: m、盛土: m)		
	(法面左: m、法面右: m)		
名称・種別・細別			
掘削(切土)	オープンカット	硬質土	4.00
	片切	軟岩(比率)	8.70 (10:0)
盛土	路体盛土	硬質土	0.20
	補強盛土	軟岩(比率)	7.20
掘削(床底)	硬質土	2.10	
	軟岩(比率)	4.60 (10:0)	
埋戻し	埋戻(前)	埋戻C	0.40
	埋戻(後)	埋戻C	0.50
法面整形	機械整形	硬質土	1.60
	軟岩1(A)	4.10	
土羽	削取整形	硬質土	0.30
掘削(削溝底)	硬質土		
路面工	コンクリート	(t=15cm)	

路線名	広岡池ヶ谷線 池ヶ谷工区	事業名	R2波林 林間(R1補正) 広岡池ヶ谷線池ヶ谷 海陽町 開設工事
林道区分	森林基幹道	級別区分	2級 設計速度 20KM/H
年度	令和元年度	施工主体	徳島県
名称	横断面図	2	葉中 1番
施工地	徳島県 海部郡 海陽町 小谷		
縮尺	1/100	図面番号	12-3
審査者	設計者		
測点	No.211+11.8(MC.108) ~ No.212+17.8(MC.109)		



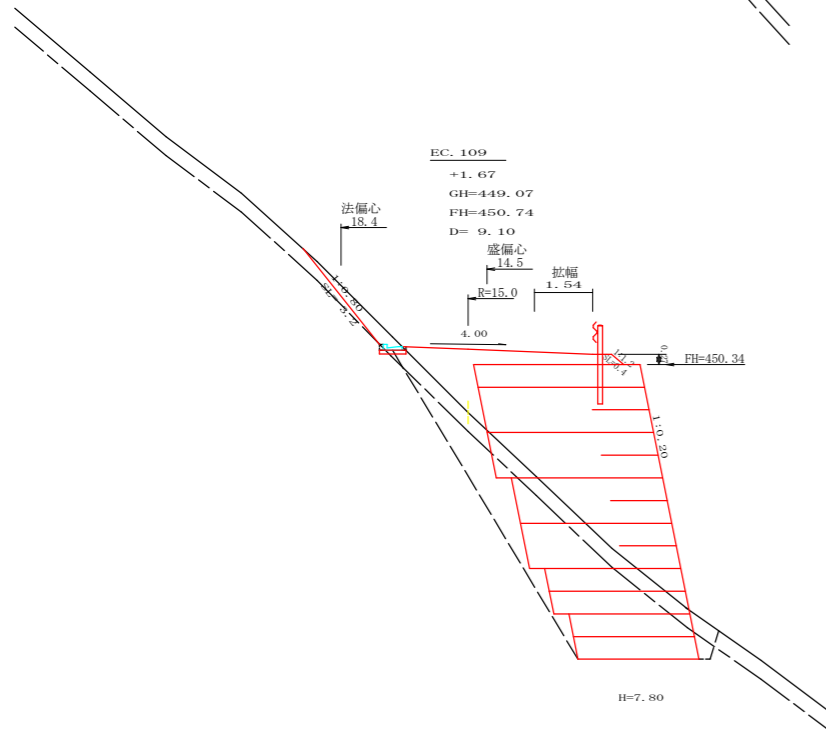
測点: No. 214 点間距離 10.90 m

偏心距離		(切土: m, 盛土: m)	
		(法面左: m, 法面右: m)	
名称・種別・細別	左側	右側	
掘削(切土)	オープンカット	硬質土 2.20	軟岩(比率) 2.80 (10:0)
	片切	硬質土	(:)
盛土	路体盛土	0.70	
	補強盛土	20.40	
掘削(床底)		硬質土 3.60	軟岩(比率) 15.50 (10:0)
	埋戻(前)	0.70	
埋戻し	埋戻(後)	埋戻C 5.30	
		硬質土 2.20	
法面整形	機械整形	軟岩 1 (A) 3.80	
	削取整形	硬質土 0.40	
土羽	削取整形	硬質土 0.00	
掘削(側溝壁)		軟岩(比率) 0.08 (10:0)	
路面工	コンクリート	(t=15cm)	



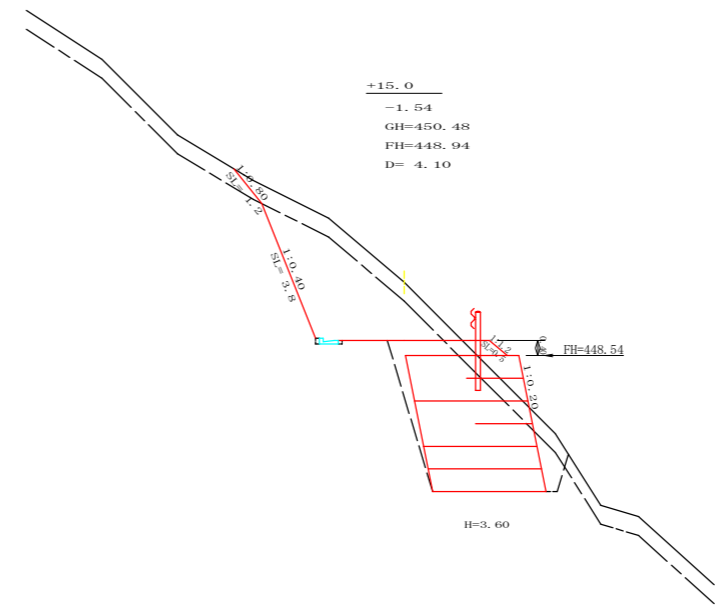
測点: No. 215 点間距離 5.00 m

偏心距離		(切土: m, 盛土: m)	
		(法面左: m, 法面右: m)	
名称・種別・細別	左側	右側	
掘削(切土)	オープンカット	硬質土 3.20	軟岩(比率) 9.80 (10:0)
	片切	硬質土	(:)
盛土	路体盛土	0.00	
	補強盛土	0.00	
掘削(床底)		硬質土 0.00	軟岩(比率) 0.00 (10:0)
	埋戻(前)	0.00	
埋戻し	埋戻(後)	埋戻C 0.00	
		硬質土 1.50	0.40
法面整形	機械整形	軟岩 1 (A) 4.40	0.30
	削取整形	硬質土 0.00	
土羽	削取整形	硬質土 0.00	
掘削(側溝壁)		軟岩(比率) 0.08 (10:0)	
路面工	コンクリート	(t=15cm)	



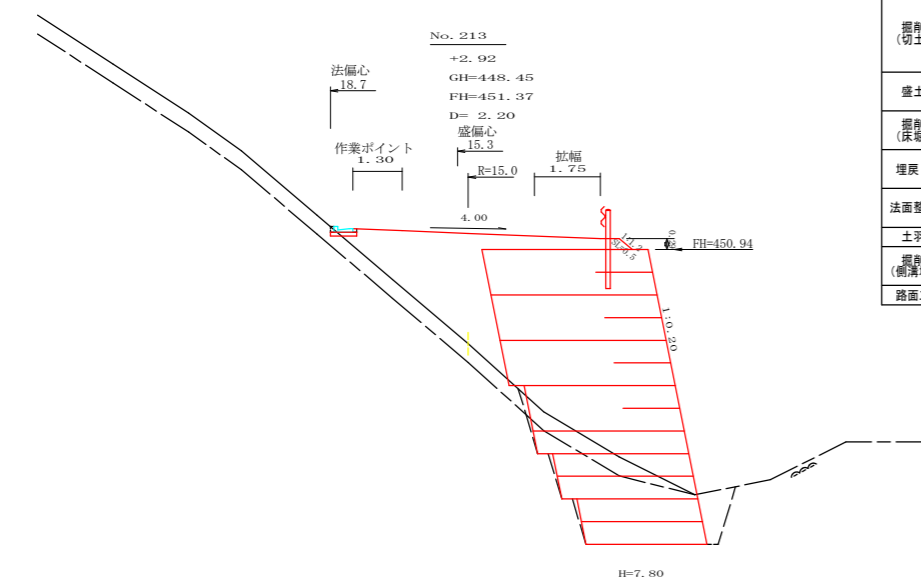
測点: No. 213+9.1 (EC. 109) 点間距離 9.10 m

偏心距離		(切土: m, 盛土: 9.00 m)	
		(法面左: 11.30 m, 法面右: m)	
名称・種別・細別	左側	右側	
掘削(切土)	オープンカット	硬質土 0.70	軟岩(比率) 0.00 (10:0)
	片切	硬質土	(:)
盛土	路体盛土	3.20	
	補強盛土	31.00	
掘削(床底)		硬質土 4.30	軟岩(比率) 13.70 (10:0)
	埋戻(前)	0.60	
埋戻し	埋戻(後)	埋戻C 5.10	
		硬質土 3.20	
法面整形	機械整形	軟岩 1 (A) 0.00	
	削取整形	硬質土 0.40	
土羽	削取整形	硬質土 0.07	
掘削(側溝壁)		軟岩(比率) 0.08 (10:0)	
路面工	コンクリート	(t=15cm)	



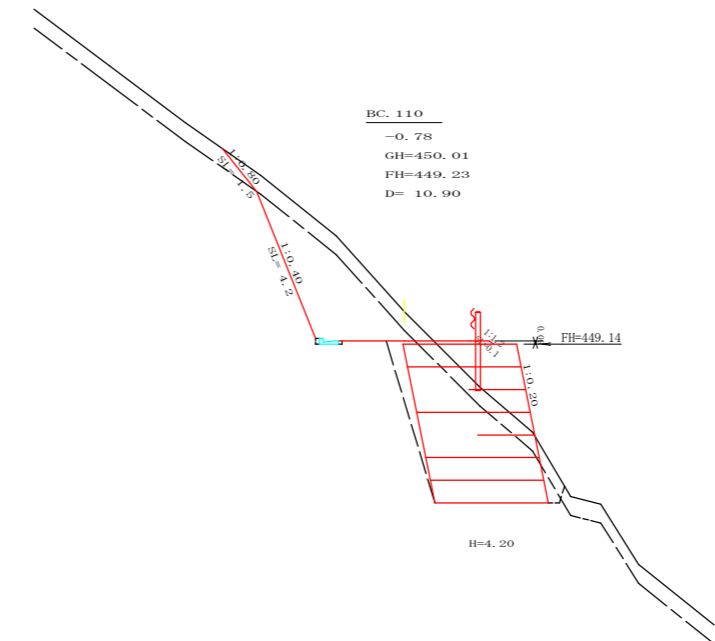
測点: No. 214+15.0 点間距離 4.10 m

偏心距離		(切土: m, 盛土: m)	
		(法面左: m, 法面右: m)	
名称・種別・細別	左側	右側	
掘削(切土)	オープンカット	硬質土 2.70	軟岩(比率) 7.30 (10:0)
	片切	硬質土	(:)
盛土	路体盛土	0.30	
	補強盛土	10.80	
掘削(床底)		硬質土 1.50	軟岩(比率) 11.20 (10:0)
	埋戻(前)	1.10	
埋戻し	埋戻(後)	埋戻C 1.50	
		硬質土 1.20	0.00
法面整形	機械整形	軟岩 1 (A) 3.80	0.00
	削取整形	硬質土 0.50	
土羽	削取整形	硬質土 0.00	
掘削(側溝壁)		軟岩(比率) 0.08 (10:0)	
路面工	コンクリート	(t=15cm)	



測点: No. 213 点間距離 2.20 m

偏心距離		(切土: m, 盛土: 2.30 m)	
		(法面左: m, 法面右: m)	
名称・種別・細別	左側	右側	
掘削(切土)	オープンカット	硬質土 0.00	軟岩(比率) (:)
	片切	硬質土	(:)
盛土	路体盛土	8.50	
	補強盛土	31.20	
掘削(床底)		硬質土 1.80	軟岩(比率) 7.90 (10:0)
	埋戻(前)	0.90	
埋戻し	埋戻(後)	埋戻C 0.30	
		硬質土 0.00	
法面整形	機械整形	軟岩 1 (A) 0.00	
	削取整形	硬質土 0.50	
土羽	削取整形	硬質土 0.00	
掘削(側溝壁)		軟岩(比率) 0.00 (10:0)	
路面工	コンクリート	(t=15cm)	

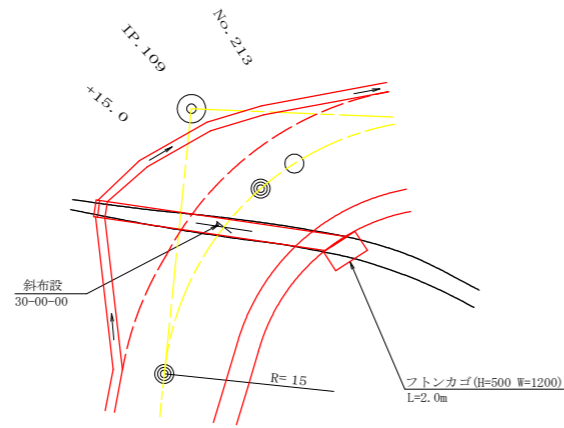


測点: No. 214+10.9 (BC. 110) 点間距離 10.90 m

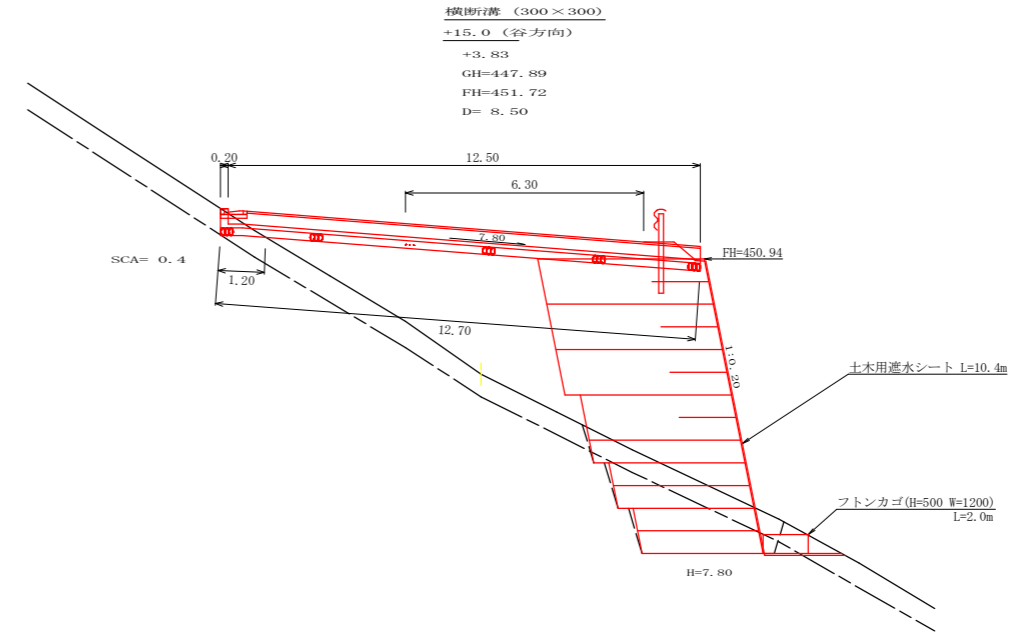
偏心距離		(切土: m, 盛土: m)	
		(法面左: m, 法面右: m)	
名称・種別・細別	左側	右側	
掘削(切土)	オープンカット	硬質土 2.40	軟岩(比率) 5.80 (10:0)
	片切	硬質土	(:)
盛土	路体盛土	0.10	
	補強盛土	12.60	
掘削(床底)		硬質土 1.80	軟岩(比率) 9.70 (10:0)
	埋戻(前)	0.50	
埋戻し	埋戻(後)	埋戻C 1.00	
		硬質土 1.50	
法面整形	機械整形	軟岩 1 (A) 4.20	
	削取整形	硬質土 0.10	
土羽	削取整形	硬質土 0.00	
掘削(側溝壁)		軟岩(比率) 0.08 (10:0)	
路面工	コンクリート	(t=15cm)	

路線名	広岡池ヶ谷線 池ヶ谷工区	事業名	R2波林 林間(R1補正) 広岡池ヶ谷線池ヶ谷 海陽町 開設工事
林道区分	森林基幹道	級別区分	2級 設計速度 20KM/H
年度	令和元年度	施工主体	徳島県
名称	横断面図	2葉中	2番
施工地	徳島県 海部郡 海陽町 小谷		
縮尺	1/100	図面番号	12-4
審査者	設計者		
測点	No. 213 ~ No. 215		

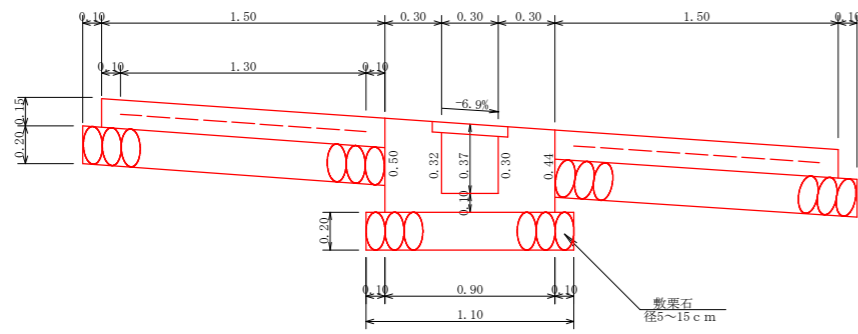
平面見取り図 (1/200)



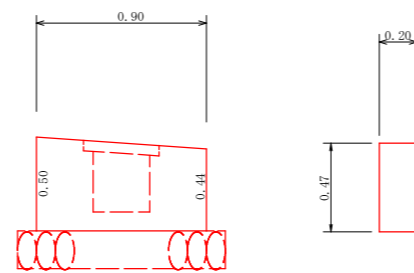
横断見取り図 (1/100)



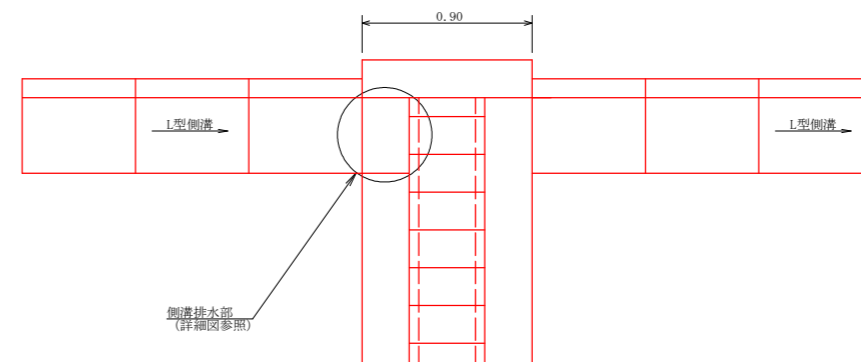
横溝 (グレーチング 300×300) 受台断面図
SC: 1/20



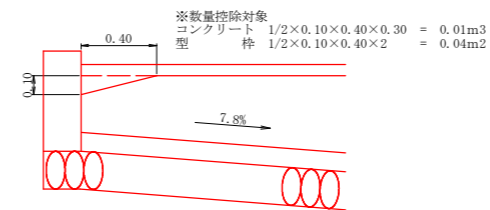
横溝 (グレーチング) 受台止部断面図
SC: 1/20



横溝 (グレーチング) 受台平面見取り図
SC: 1/20

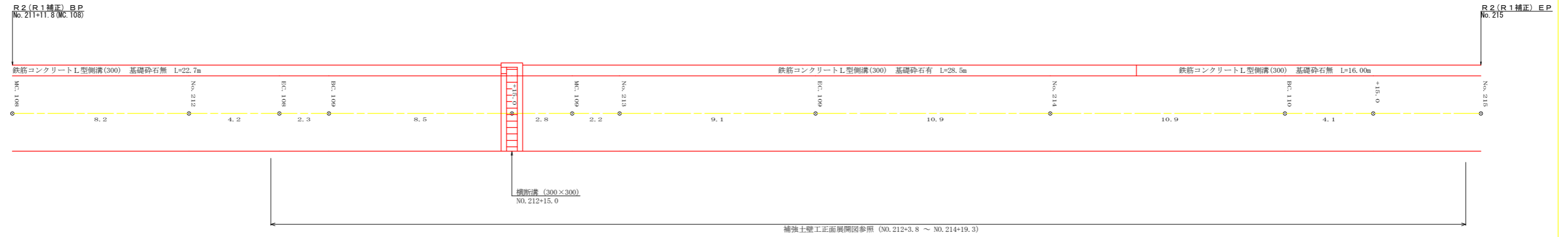


側溝排水部詳細図
SC: 1/20



設点 NO. 212+15.0			
横溝 (グレーチング) T-25 995×400×55 12.50 m			
受台	コンクリート (受台部)	0.31×12.50-0.01	3.87 m ³
	コンクリート (止部)	0.47×0.90×0.20	0.08 m ³
	コンクリート (合計)		3.95 m ³
	型枠 (受台部)	1.88×12.50-0.04	23.46 m ²
	型枠 (止部)	(0.20×0.47+0.47×0.90)×2	1.03 m ²
	型枠 (合計)		24.49 m ²
袖部	敷栗石 (φ=5~15cm)	1.10×12.70	13.97 m ²
	基面整正	1.10×1.20	1.32 m ²
	コンクリート	0.23×5.25×2	2.42 m ³
吐口	型枠	(0.15×5.25+0.15×1.50)×2	2.03 m ²
	溶接金網 (6×150×150)	1.30×5.05×2	13.13 m ²
床掘	敷栗石 (φ=5~15cm)	1.60×5.25×2	16.80 m ²
	フトン電 (2.00×1.20×0.50)		2.00 m
	土木用遮水シート幅91.5cm t=1.5mm		10.40 m
	雑質土	0.40×1.50	0.60 m ³

路線名	広岡池ヶ谷線 池ヶ谷工区	事業名	R2波林 林間 (R1補正) 広岡池ヶ谷線池ヶ谷 海陽町 開設工事
林道区分	森林基幹道	級別区分	2級 設計速度 20KM/H
年度	令和元年度	施工主体	徳島県
名称	構造図面 1葉中 1番		
施工地	徳島県 海部郡 海陽町 小谷		
縮尺	1/20	図面番号	12-5
審査者	設計者		
測点	No. 212+15.0		

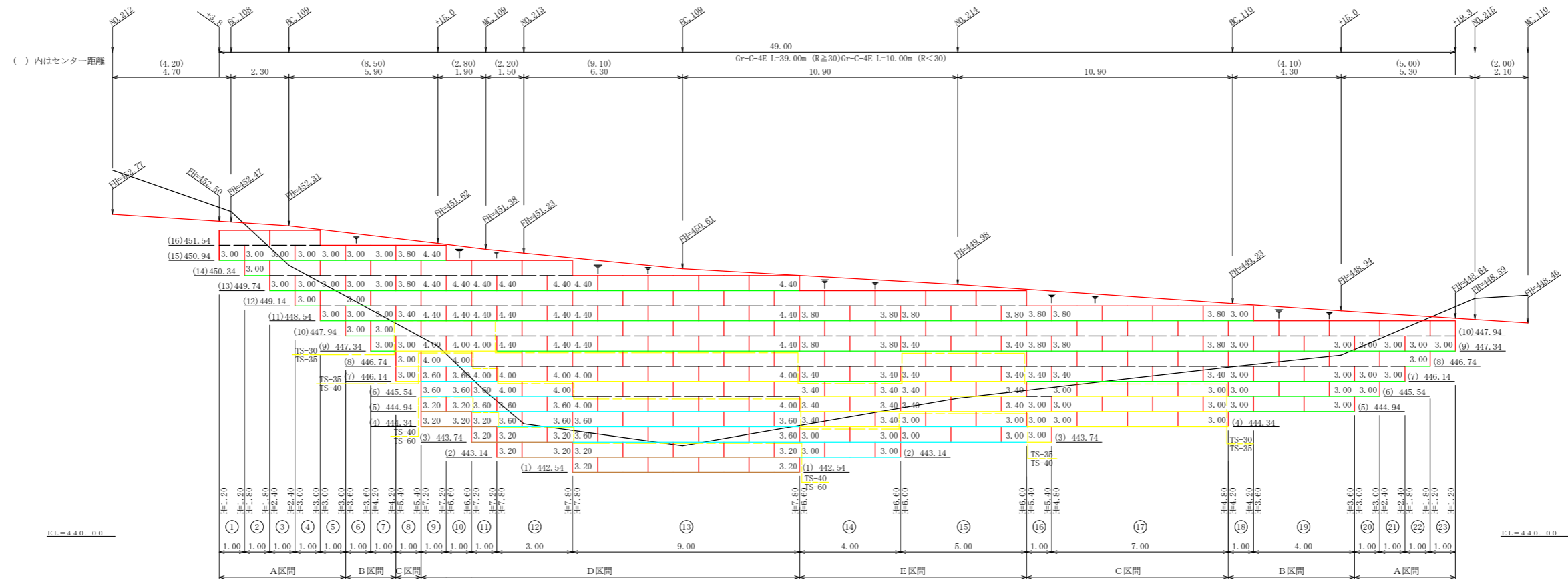


路線名	広岡池ヶ谷線 池ヶ谷工区	事業名	R2 波林 林間 (R1 補正) 広岡池ヶ谷線池ヶ谷 海陽町 開設工事		
林道区分	森林基幹道	級別区分	2 級	設計速度	20 KM/H
年 度	令和 元 年度	施工主体	徳 島 県		
名 称	展開図面		1 葉中	1 番	
施工地	徳 島 県 海 部 郡 海 陽 町 小 谷				
縮 尺	1/100	図面番号	1 2 - 6		
審査者	設計者				
測 点	No. 211+11.8 (MC. 108) ~ No. 215				

正面展開図

縮尺 1:100

NO.212+3.8 ~ NO.214+19.3

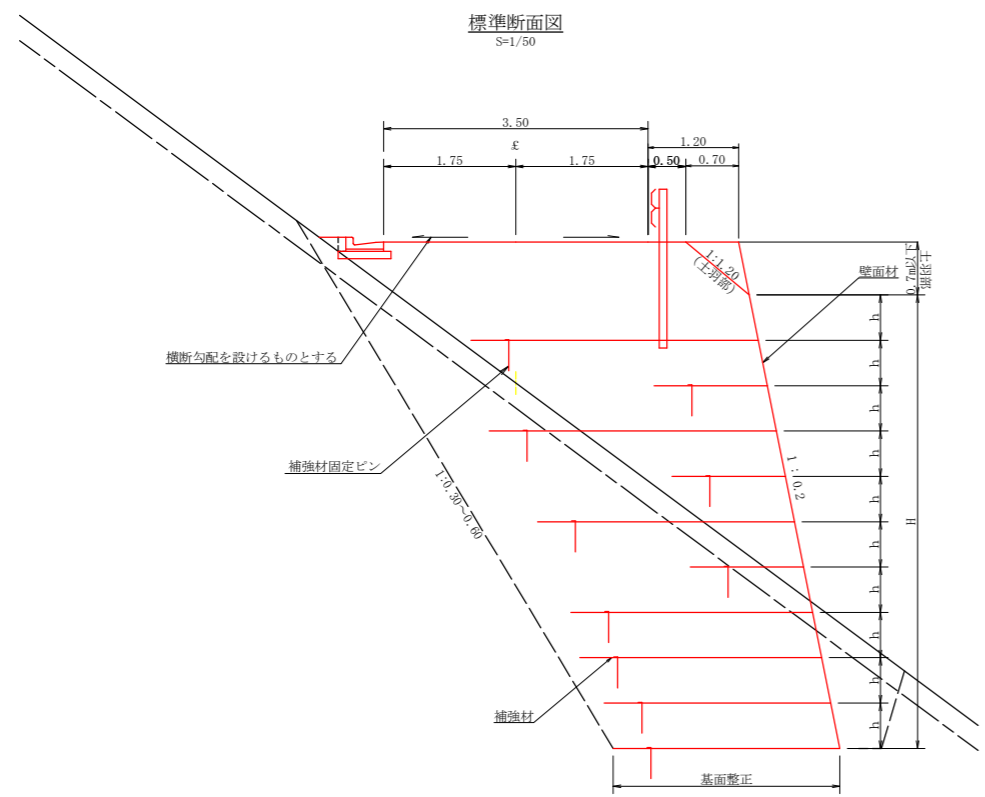
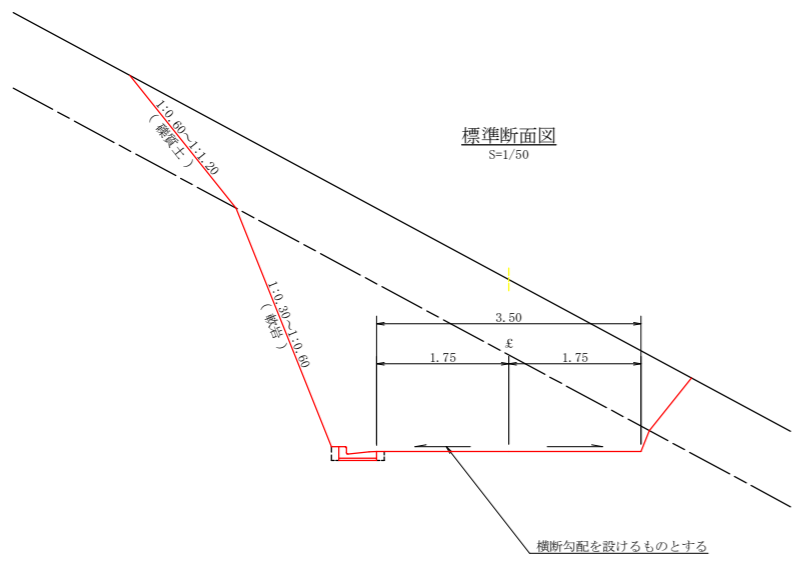


設計定数	
単位体積重量 (γ)	18.0 KN/m ³
せん断抵抗角 (φ)	35.0°
粘着力 (c)	KN/m ²
支持地盤の許容支持力	300 KN/m ²
載荷重 (q)	9.0 KN/m ²

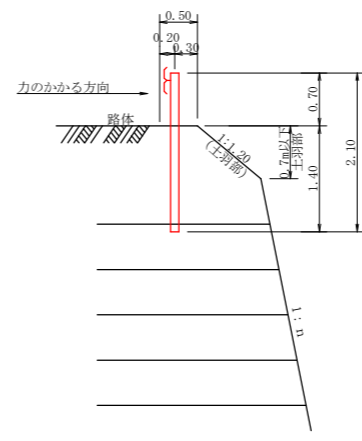
凡例			
線種形状	種別	限界強度 (KN/m)	
---	補強材	壁面強化材	15
---		TS-20	19
---		TS-30	28
---		TS-35	34
---		TS-40	42
---		TS-50	51
---		TS-60	60
---		TS-80	84
---	補強材区分線		
---	排水材		

材料集計表			
項目	形状寸法	数量	単位
補強材	壁面強化材	198.00	m ²
	TS-30	518.20	m ²
	TS-35	232.80	m ²
	TS-40	222.00	m ²
	TS-50		m ²
	TS-60	96.00	m ²
	TS-80		m ²
壁面材	鋼製枠H=0.6m W=1.0~2.0m	261.60	m ²
補強材固定ピン	φ=13mm	872.00	本
基面整正		150.00	m ²
排水材			m ²
防護施設	Gr-C-4E (R<30)	10.00	m
	Gr-C-4E (R≧30)	39.00	m
	合計	49.00	m

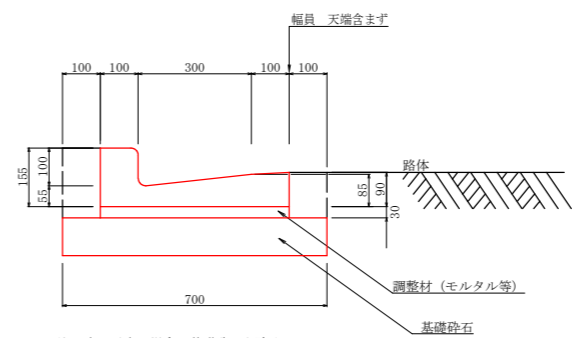
路線名	広岡池ヶ谷線 池ヶ谷工区	事業名	R1波林 林開(補正)広岡池ヶ谷線 池ヶ谷 海陽町 開設工事
林道区分	森林基幹道	級別区分	2級 設計速度 20KM/H
年度	令和元年度	施工主体	徳島県
名称	展開図面(補強土壁工) 1葉中 1番		
施工地	徳島県 海部郡 海陽町 小谷		
縮尺	1/100	図面番号	12-7
審査者	設計者		
測点	No.212+3.8 ~ No.214+19.3		



土中用ガードレール設置詳細図 (補強土壁工) S=1/50



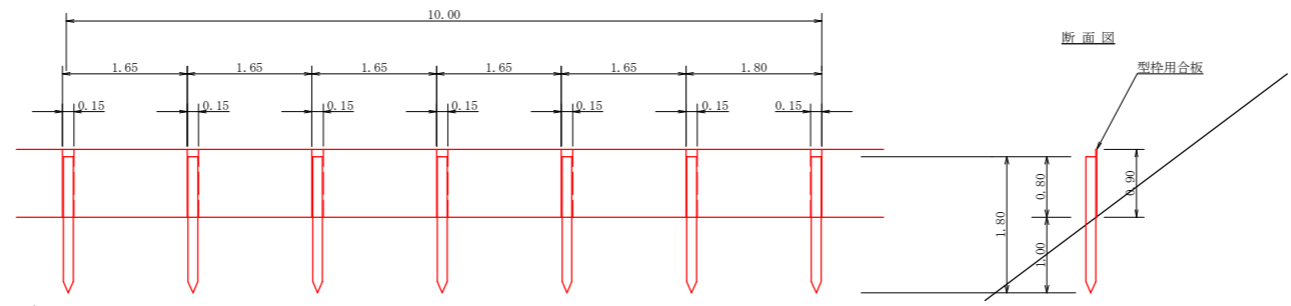
鉄筋コンクリートL型 (PL2型 300) S=1/10



注：底面が岩の場合は基礎砕石を除く

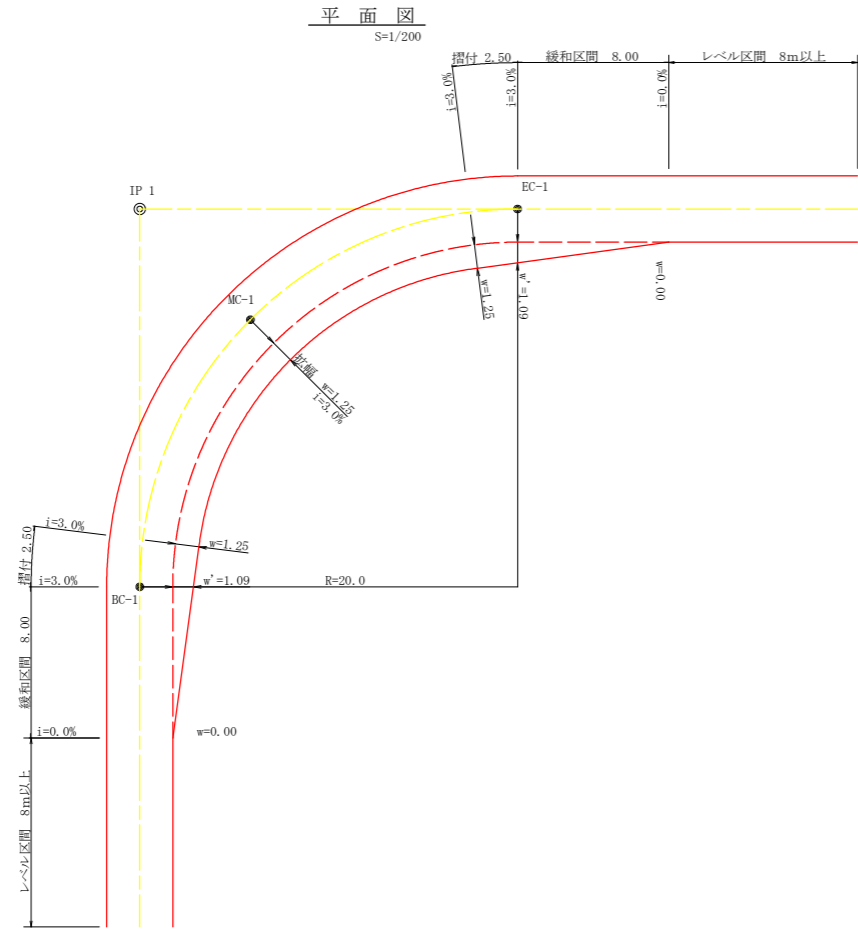
1m当り	
基礎砕石	0.700m ²
調整材	0.015m ³
床 掘	0.150m ³

仮設落石防護柵 S=1/50



- 10m当り
- 杭木 杉丸太末口径10cm×長1.8m (打込深1.0m) 6本
 - 止板 コンクリート型枠用合板 (1,800×900×12mm 2回使用) 27本

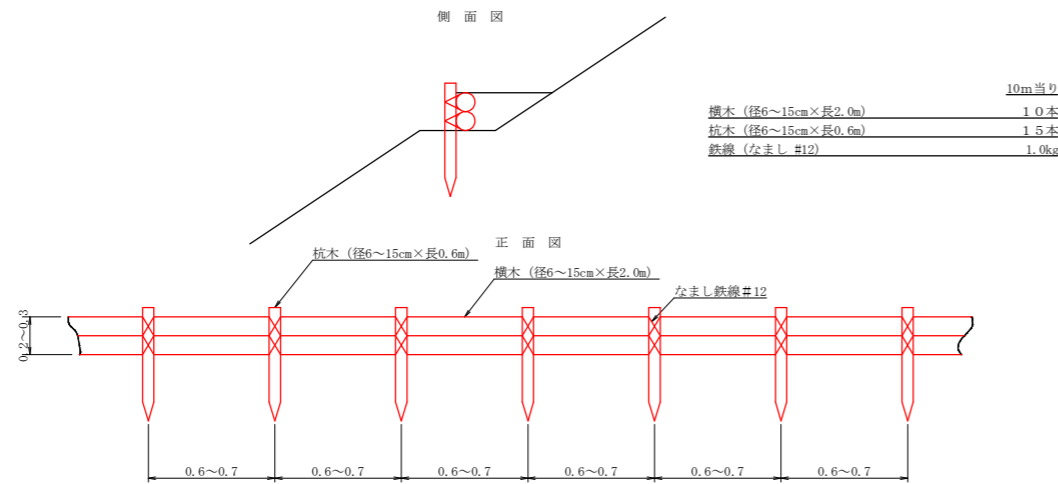
路線名	広岡池ヶ谷線 池ヶ谷工区	事業名	R2波林 林間 (R1補正) 広岡池ヶ谷線池ヶ谷 海陽町 開設工事
林道区分	森林基幹道	級別区分	2級 設計速度 20KM/H
年度	令和元年度	施工主体	徳島県
名称	定規図面	2葉中	1番
施工地	徳島県 海部郡 海陽町 小谷		
縮尺	図示	図面番号	12-8
審査者	設計者		
測点			



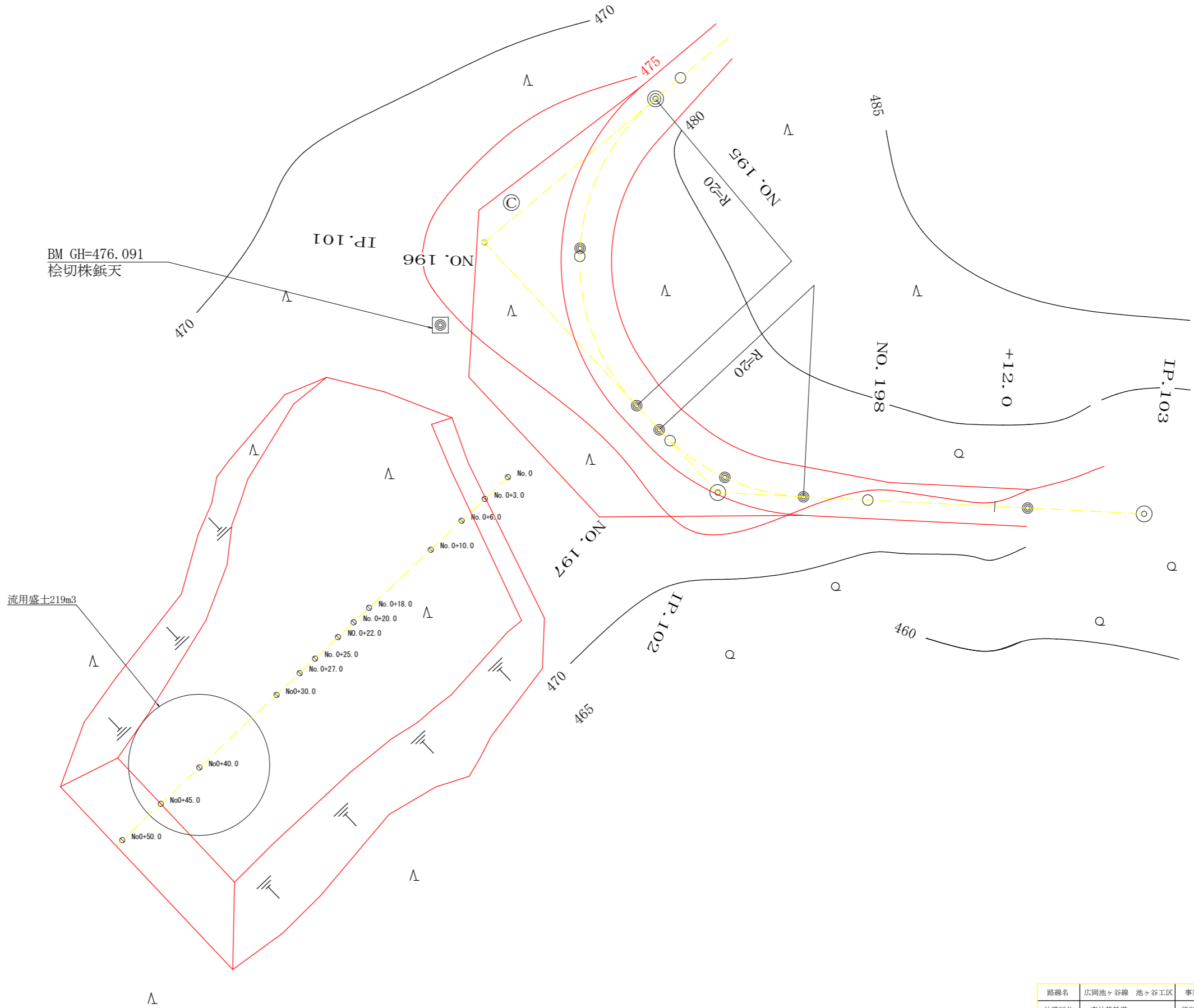
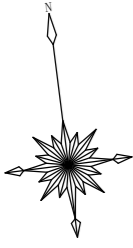
拡幅データ表

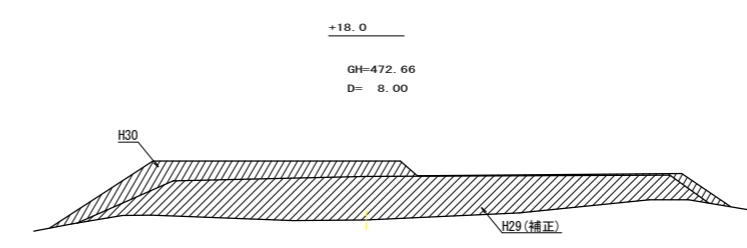
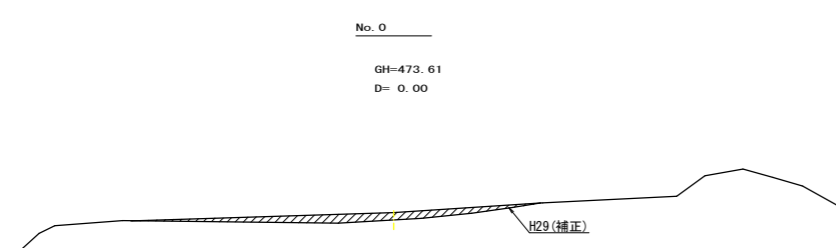
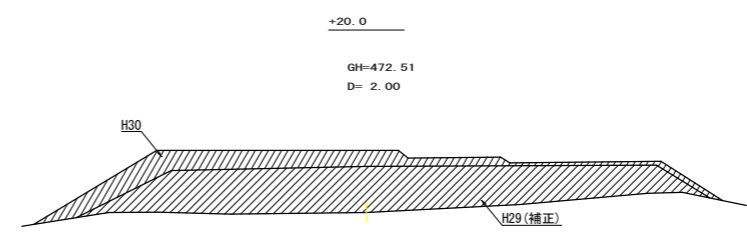
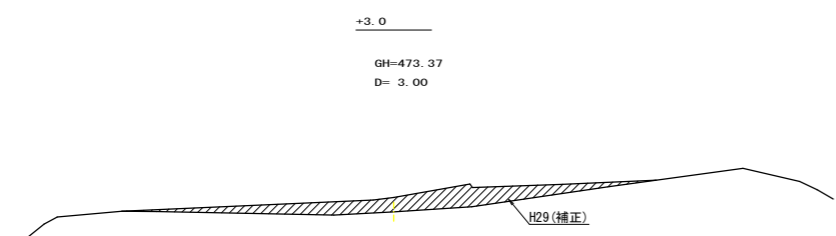
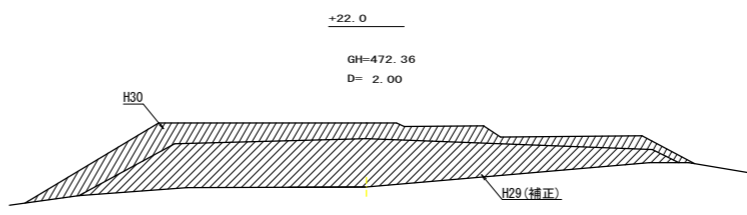
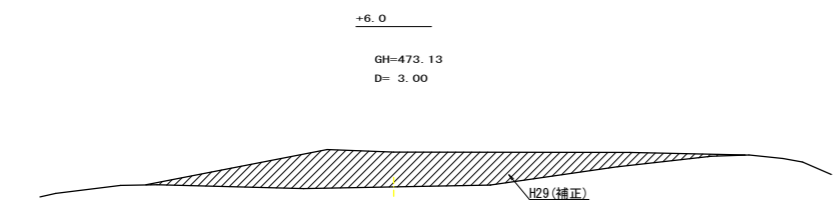
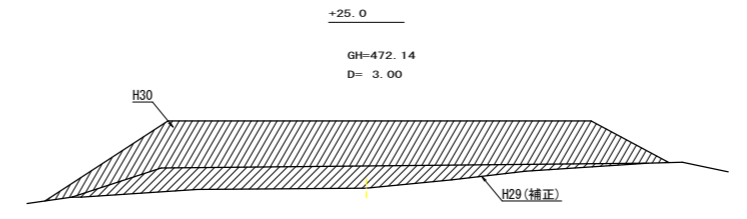
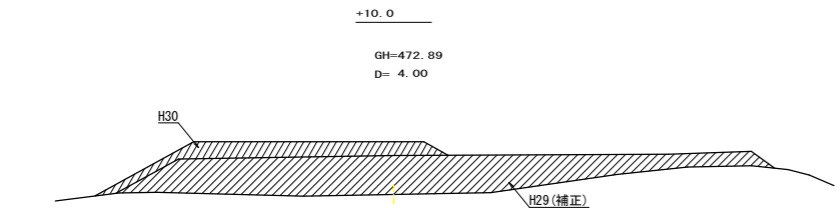
半 径 R (m)	片勾配 %	設計幅員(3.50m)		
		拡幅 w (m)	BC・EC 幅	緩和区間 m
6				
7				
8				
9				
10				
11				
12	4	2.25	2.01	8.0
13	4	2.00	1.78	8.0
14	4	2.00	1.76	8.0
15	4	1.75	1.54	8.0
16	4	1.50	1.33	8.0
17	4	1.50	1.32	8.0
18	4	1.50	1.31	8.0
19	4	1.25	1.10	8.0
20	3	1.25	1.09	8.0
21	3	1.25	1.09	8.0
22	3	1.25	1.08	8.0
23	3	1.25	1.08	8.0
24	3	1.25	1.07	8.0
25	3	1.00	0.87	8.0
26	3	1.00	0.87	8.0
27	3	1.00	0.86	8.0
28	3	1.00	0.86	8.0
29	3	1.00	0.86	8.0
30	3	0.75	0.66	8.0
31	3	0.75	0.65	8.0
32	3	0.75	0.65	8.0
33	3	0.75	0.65	8.0
34	3	0.75	0.65	8.0
35	3	0.50	0.45	8.0
36	3	0.50	0.45	8.0
37	3	0.50	0.45	8.0
38	3	0.50	0.45	8.0
39	3	0.50	0.44	8.0
40	2	0.50	0.44	8.0
41	2	0.50	0.44	8.0
42	2	0.50	0.44	8.0
43	2	0.50	0.44	8.0
44	2	0.50	0.44	8.0
45	2	0.25	0.24	8.0
46	2	0.25	0.24	8.0
47	2	0.25	0.24	8.0
48	2	0.25	0.24	8.0
49	2	0.25	0.24	8.0

丸太筋工 (2本筋)
S=1/20

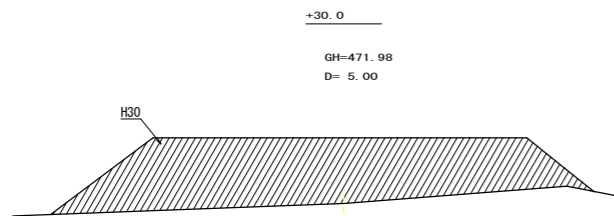
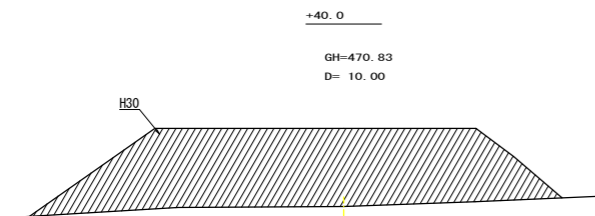
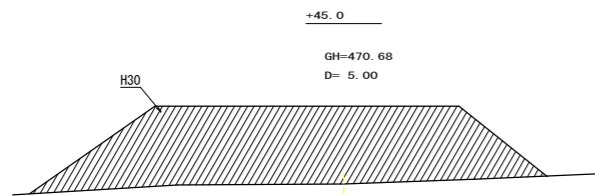
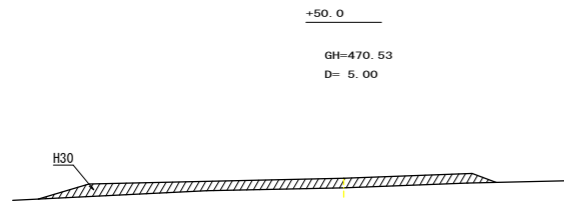


路線名	広岡池ヶ谷線 池ヶ谷工区	事業名	R2波林 林間 (R1補正) 広岡池ヶ谷線池ヶ谷 海陽町 開設工事
林道区分	森林基幹道	級別区分	2 級 設計速度 20KM/H
年 度	令和 元 年度	施工主体	徳 島 県
名 称	定規図面	2 葉中	2 番
施工地	徳島県 海部郡 海陽町 小谷		
縮 尺	図 示	図面番号	1 2 - 9
審査者	設計者		
測 点			





路線名	広岡池ヶ谷線 池ヶ谷工区	事業名	R2波林 林間 (R1補正) 広岡池ヶ谷線池ヶ谷 海陽町 開設工事
林道区分	森林基幹道	級別区分	2級 設計速度 20 KM/H
年度	令和元年度	施工主体	徳島県
名称	横断面(残土処理場)	2葉中	1番
施工地	徳島県海部郡海陽町小谷		
縮尺	1/200	図面番号	12-11
審査者	設計者		
測点	No.0 ~ +25.0		



路線名	広岡池ヶ谷線 池ヶ谷工区	事業名	R2波林 林間 (R1補正) 広岡池ヶ谷線池ヶ谷 海陽町 開設工事		
林道区分	森林基幹道	級別区分	2 級	設計速度	20 KM/H
年 度	令和 元 年度	施工主体	徳 島 県		
名 称	横断面(残土処理場)		2 葉中	2 番	
施工地	徳 島 県 海 部 郡 海 陽 町 小 谷				
縮 尺	1/200	図面番号	1 2 - 1 2		
審査者			設計者		
測 点	+30.0 ~ +50.0				